









Sistema Integrado de Gerenciamento de Imposto Sobre Serviços.

SIGISS

| | | |
|---|---|--|
|  Prefeitura |  Gráfica |  Orgãos Públicos |
|  Contribuintes |  Contribuinte Eventual |  Condomínios |
|  Administrador Condomínio |  Contadores |  Construção Civil Fora do Município |

[::Perguntas Mais Frequentes::](#) [::Help Desk::](#) [::Download::](#)

 Licenciado para
Prefeitura Municipal
SigCorp

SiGCORP
tecnologia da informação



Módulo Gráfica:

Apresentação:

O Sistema Integrado de Gerenciamento de Imposto Sobre Serviços ou **SIG-ISS** é um sistema para gerenciamento do Imposto sobre Serviços de Qualquer Natureza – **ISSQN** – e cujo objetivo é promover a administração e controle da arrecadação deste imposto. O sistema é totalmente operacionalizado pela Internet de forma extremamente simples, de fácil utilização, sem a necessidade de utilização de qualquer programa especial. Toda troca de informação dá-se através de preenchimento de telas (via Internet), ou seja, para acessar o SIG-ISS há somente a necessidade de utilização de programas normais para acesso à Internet. O sistema encontra-se disponível 24 horas por dia e 7 dias por semana, podendo ser acessado de qualquer computador com acesso a Internet. Farão uso do sistema todas as **Pessoas Jurídicas** estabelecidas no Município, sejam elas Prestadoras ou Tomadoras de Serviços e todas as pessoas físicas que optarem pela utilização da nota fiscal.

Nesta apostila, estaremos mostrando como funciona o Modulo de Acesso de Graficas e suas respectivas funções, como por exemplo: Entrega de **AIDFs**.

Método de Acesso ao Sistema Sig Iss:

Para se fazer acesso ao sistema é necessário acessar a pagina da Prefeitura de sua cidade e clicar no ícone do SIGISS:

Quando fizer o acesso a pagina da Prefeitura basta clicar no ícone do Sig Iss.

Ao Clicar no botão, temos a seguinte tela de acesso:



O ícone que utilizaremos é o mostrado abaixo, para ter acesso ao modulo de contadores, onde os mesmos farão as escriturações referentes a seus clientes, após efetuar login e senha como veremos a seguir:



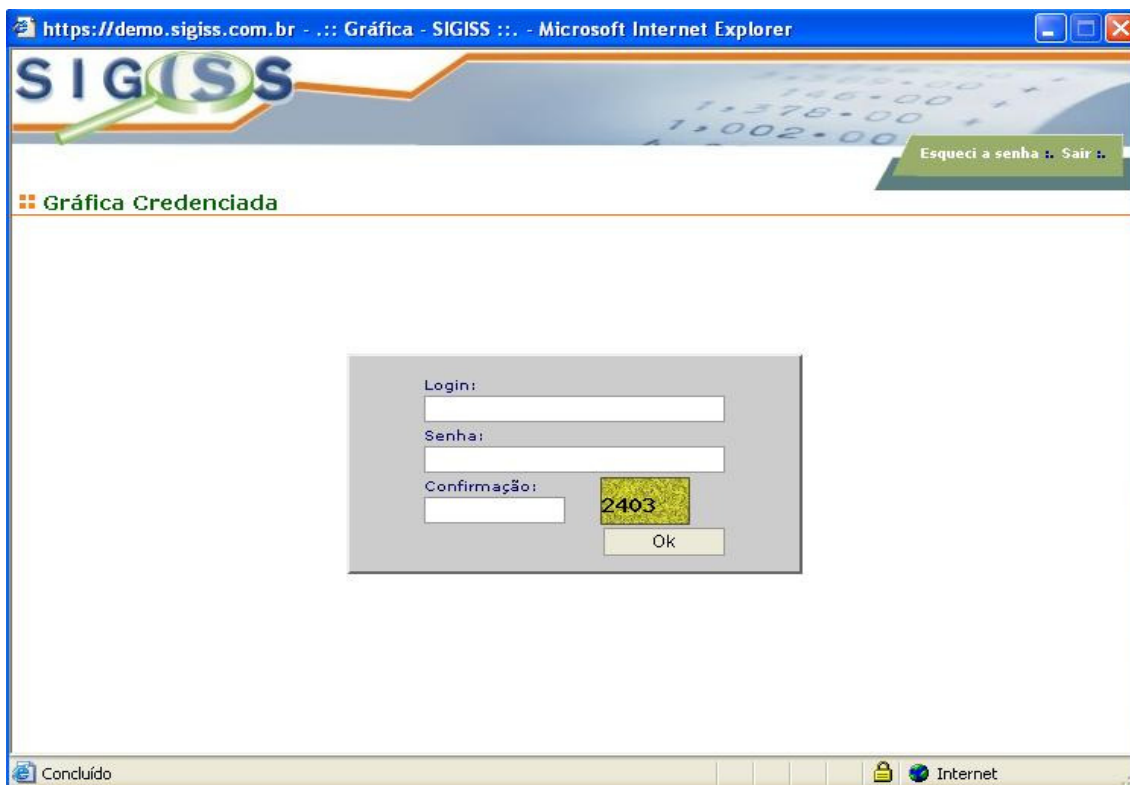
::Perguntas Mais Frequentes:: ::Help Desk:: ::Download::



Licenciado para
Prefeitura Municipal
SigCorp

SIGCORP
tecnologia da informação

Ao clicar no ícone conforme mostrado acima, vai abrir a tela solicitando o login, senha e numero de confirmação: O login e senha são fornecidos pela Prefeitura através de Cadastro junto à mesma.



Feito o Acesso, temos a seguinte tela:



Veremos agora quais os campos de Acesso ao modulo Gráfica:



Cadastro: Campo onde serão feitas as alterações de senha e alterações de cadastro.

AIDF: Campo para Entregas das AIDFs e seu Histórico.

Selos: Campo para Pedidos, Recebimentos e Lançamentos de Perdas de Selos Fiscais de Autenticidade.

Relatórios: Campo destinado a relatórios específicos das Gráficas.

Sair: Sair do Sistema Sig Iss.



Opção Cadastro:

Esta opção corresponde aos seguintes acessos:

https://demo.sigiss.com.br - :: Gráfica - SIGISS :: - Microsoft Internet Explorer

SIGISS

Cadastro :: AIDF :: Selos :: Relatórios :: Sair ::

GRAFICA DE TESTE

Cadastro de Gráficas

CNPJ: 57624152000182 Telefone: 32910000
 IE: isento FAX:
 Razão: GRAFICA DE TESTE E-mail: none@none.com.br
 Endereço: INELCINO JOSÉ DE OLIVEIRA Numero: 1
 Complemento: 1 Cep: 19906538
 Bairro: VILA SOARES Estado: SP
 Cidade: OURINHOS Senha:
 Nome Responsável: EDUARDO Confirma Senha:

SALVAR SAIR

Concluído Internet

Obs: Ao abrir o cadastro junto à prefeitura, os dados são atualizados. Caso necessite fazer alguma atualização, basta alterar esses dados.



Ao clicar neste botão, teremos a seguinte tela:

https://demo.sigiss.com.br - :: Gráfica - SIGISS :: - Microsoft Internet Explorer

SIGISS

Cadastro :: AIDF :: Selos :: Relatórios :: Sair ::

GRAFICA DE TESTE

Menu de Opções para a Gráfica

✓ Selos
 ■ Solicitações e Historicos

Ao Clicar, Teremos a seguinte Tela:

Internet

https://demo.sigiss.com.br - :: Gráfica - SIGISS :: - Microsoft Internet Explorer

SIGISS

Cadastro :: AIDF :: Selos :: Relatórios :: Sair ::

GRAFICA DE TESTE

Selos

✓ **Solicitação de Selos**
Quantidade de Selo
 Solicitar Selo

✓ **Historico de Pedidos de Selos**

| Data Pedido | Qtd Solicitada | Status | Motivo |
|---------------------|----------------|-------------|----------------------------|
| 12/09/2008 16:37:40 | 240 | Recebido OK | retirar em 15/09 com André |
| 12/09/2008 19:18:09 | 240 | Recebido OK | ok |
| 15/09/2008 12:40:16 | 600 | Recebido OK | retirar em 16/09 |
| 16/09/2008 13:44:15 | 120 | Recebido OK | retirar com Eduardo |

Logo abaixo se pode fazer um acompanhamento dos selos e demais processos:

Lançar Perdas Hist. Perdas Consumo Imprimir Recibo Cancelar Receber

Concluído Internet

Lançar Perdas: Este campo deve ser usado quando houver algum problema com o selo fiscal. Ex: caso o selo tenha se rasgado ao retirar do formulário, informe neste campo o número que acompanha o selo, para a segurança da gráfica.

https://demo.sigiss.com.br - :: Gráfica - SIGISS :: - Microsoft Internet Explorer

SIGISS

Cadastro :: AIDF :: Selos :: Relatórios :: Sair ::

GRAFICA DE TESTE

Selos

✓ **Solicitação de Selos**
Quantidade de Selo
 Solicitar Selo

✓ **Historico de Pedidos de Se**

| Data Pedido | Nr. Inicial | Nr. Final | Série | Motivo |
|---------------------|-------------|-----------|-------|-----------------|
| 12/09/2008 16:37:40 | | | | 15/09 com André |
| 12/09/2008 19:18:09 | | | | 16/09 |
| 15/09/2008 12:40:16 | | | | Eduardo |
| 16/09/2008 13:44:15 | | | | |

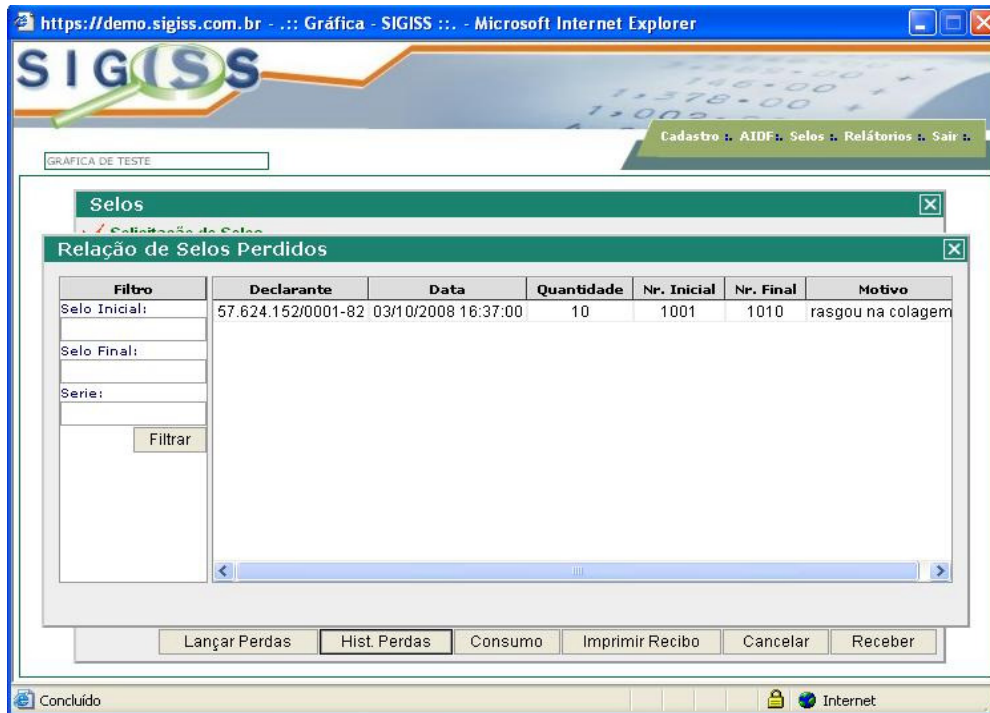
Complete os Campos e Clique em Salvar.

Salvar

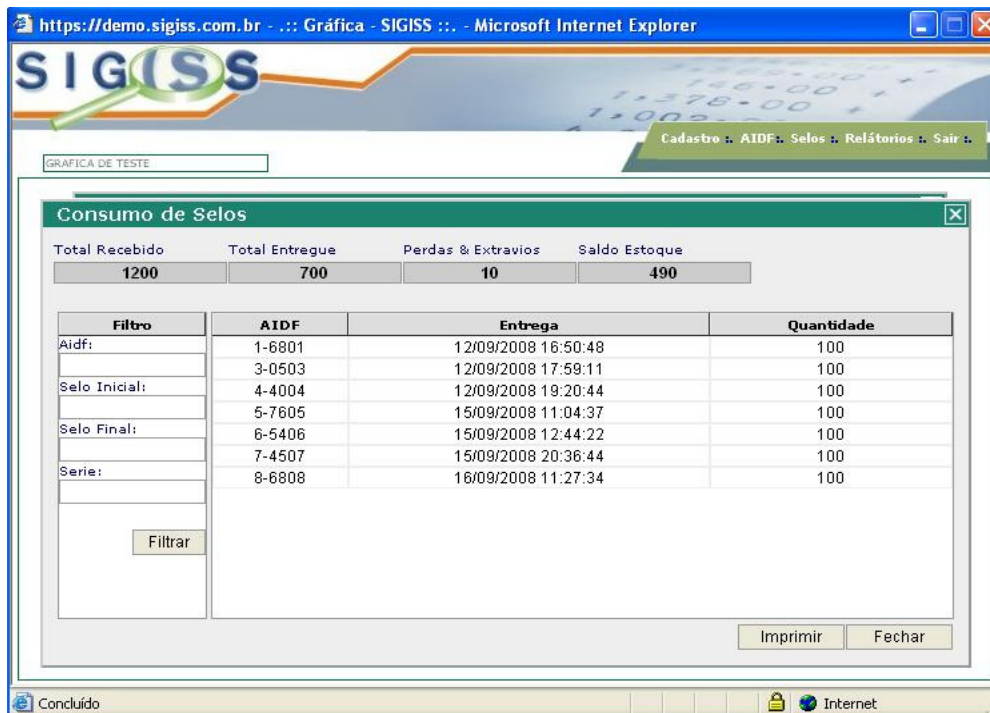
Lançar Perdas Hist. Perdas Consumo Imprimir Recibo Cancelar Receber

Concluído Internet

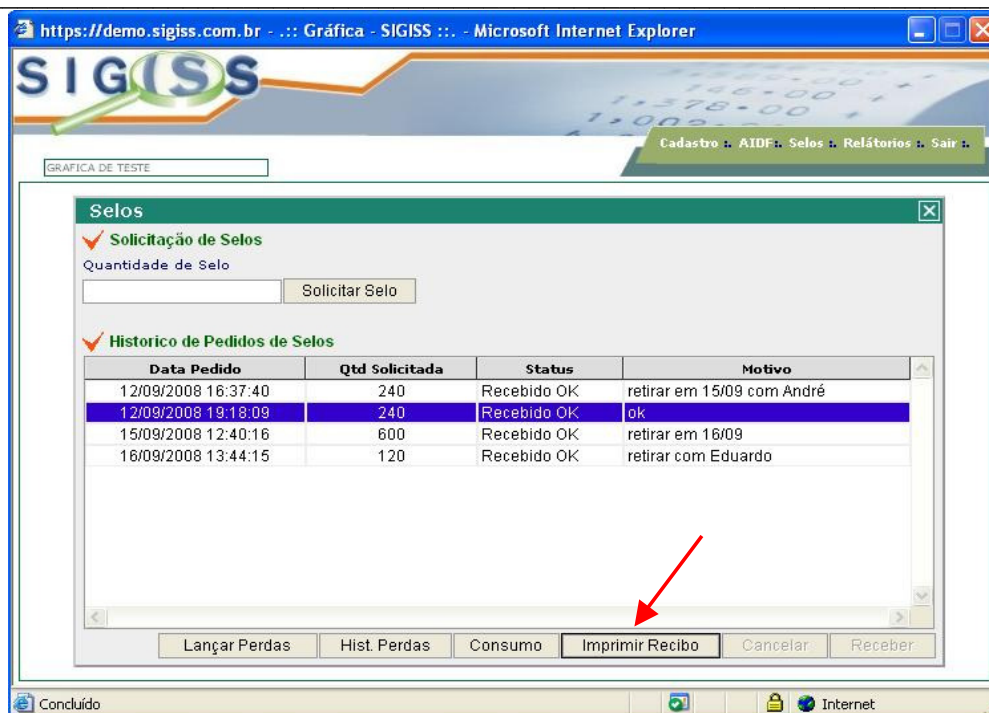
Hist. Perdas: Este campo serve para acompanhar as perdas de selos durante os processos com os selos.



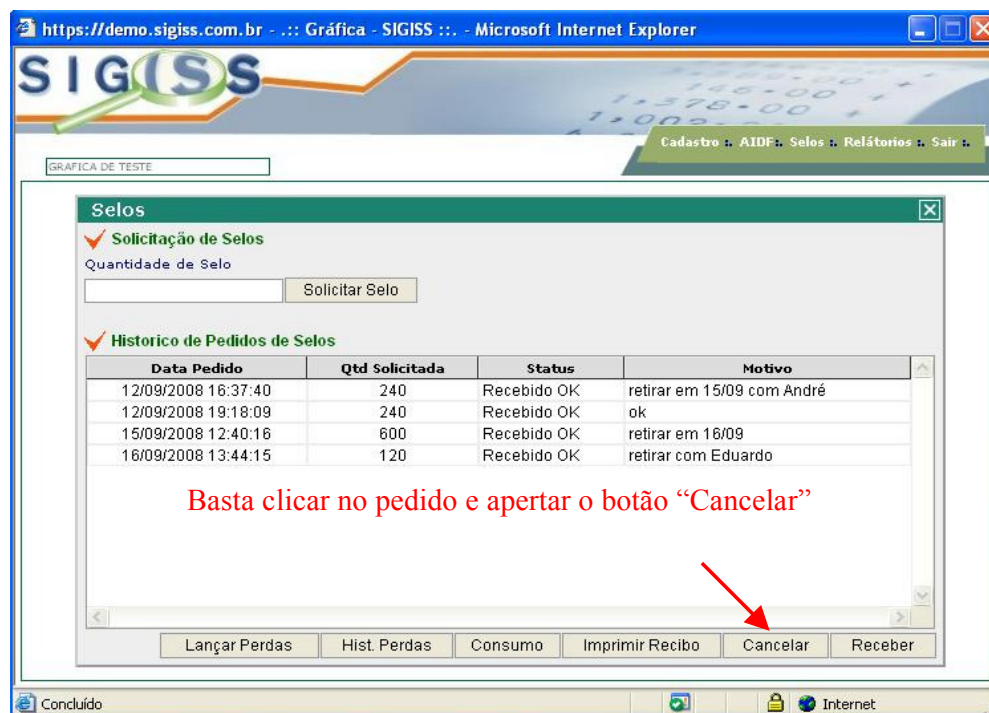
Consumo: Neste campo se acompanha o consumo de selos da gráfica, desde o pedido, a quantidade de selos usados e até mesmo os perdidos.



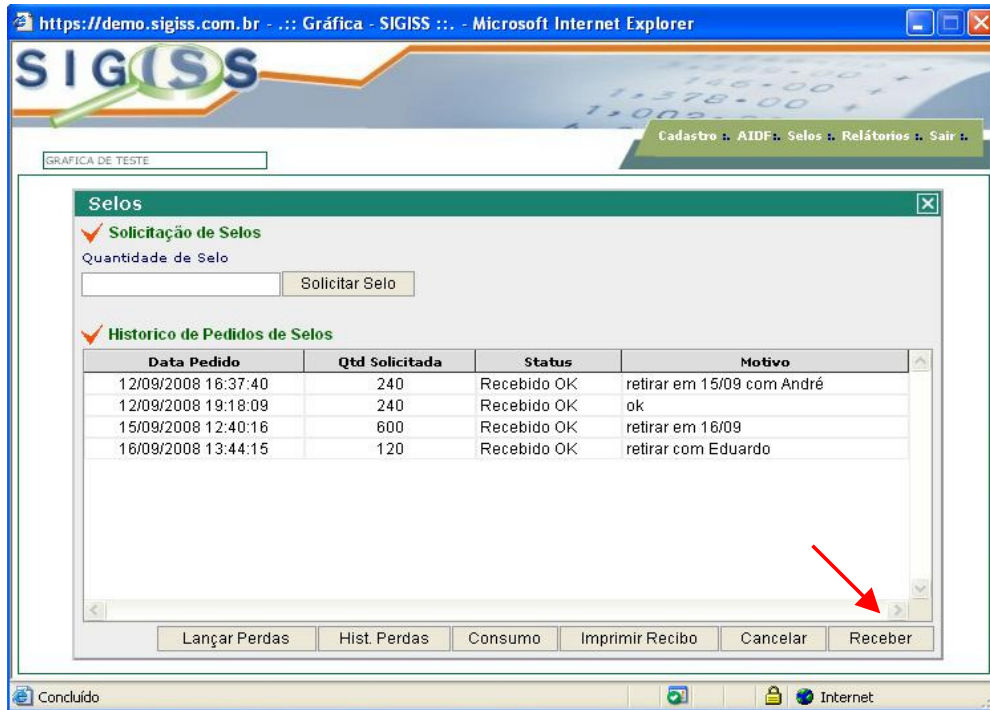
Imprimir Recibo: Este campo serve para imprimir uma segunda via do recibo emitido pela prefeitura quando da retirada dos selos fiscais. Para usar esta função, basta clicar no recibo corresponde e depois na opção “Imprimir”:



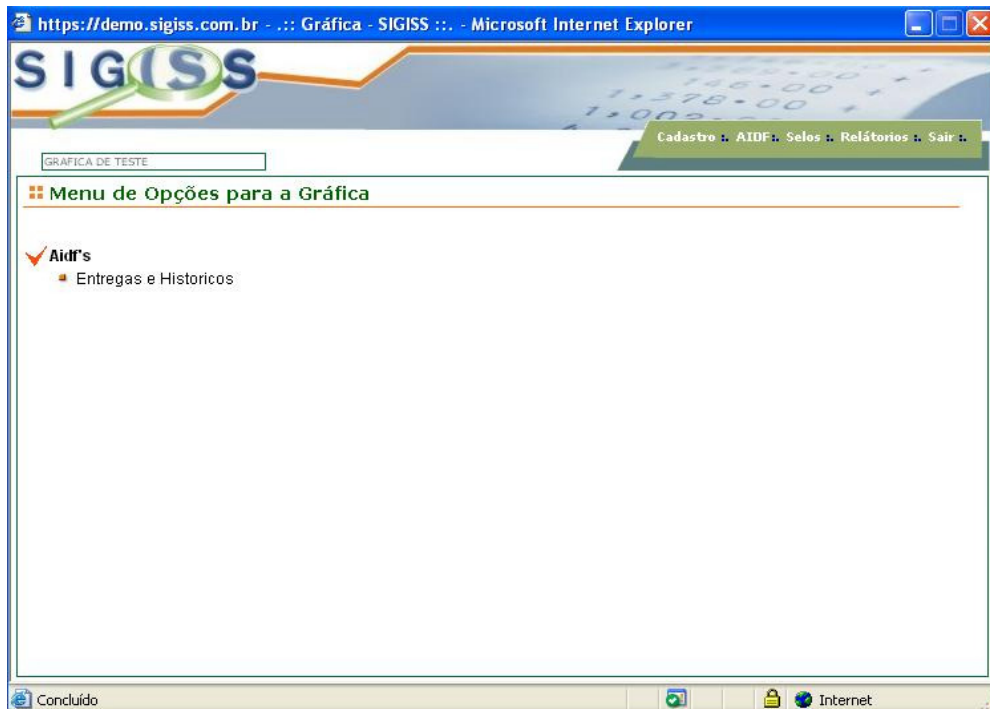
Cancelar: Este campo serve para cancelar um pedido de selos junto a Prefeitura.

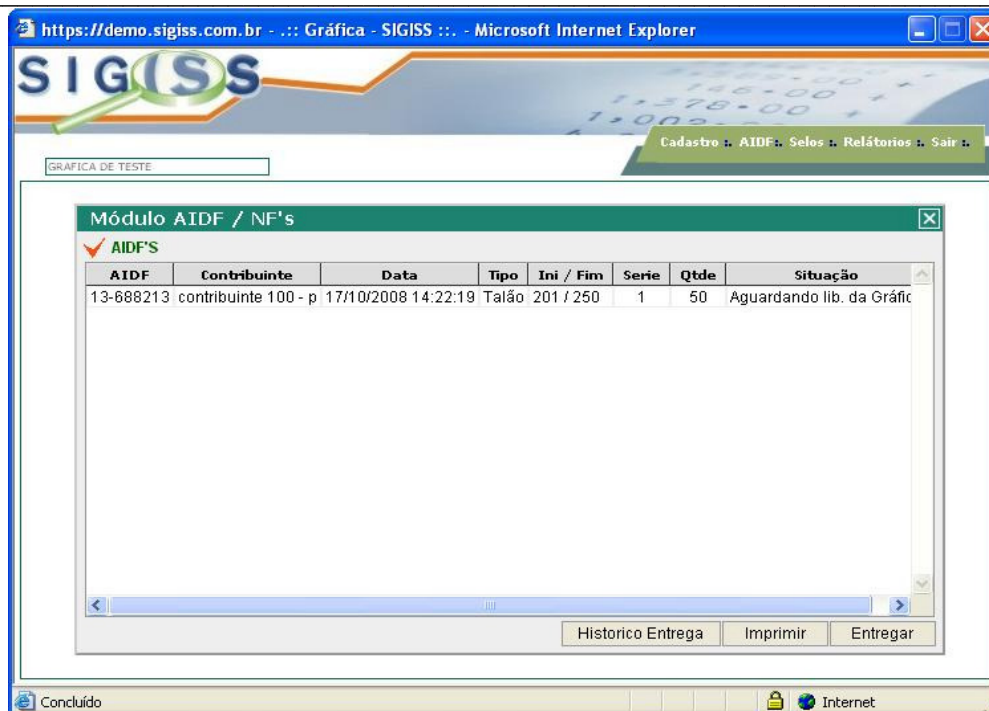


Receber: Este campo é usado para confirmar junto ao sistema o recebimento dos selos que a prefeitura forneceu a gráfica. Basta clicar no lote de selos que a gráfica solicitou e apertar o botão "Receber".

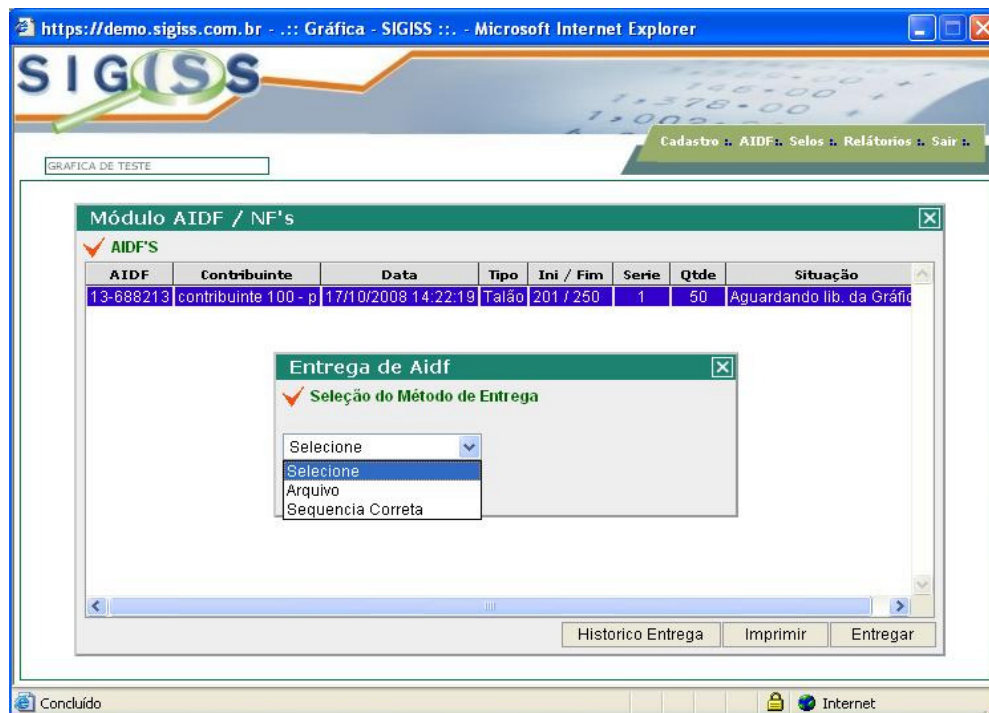


Ao clicar neste botão, temos a seguinte tela:

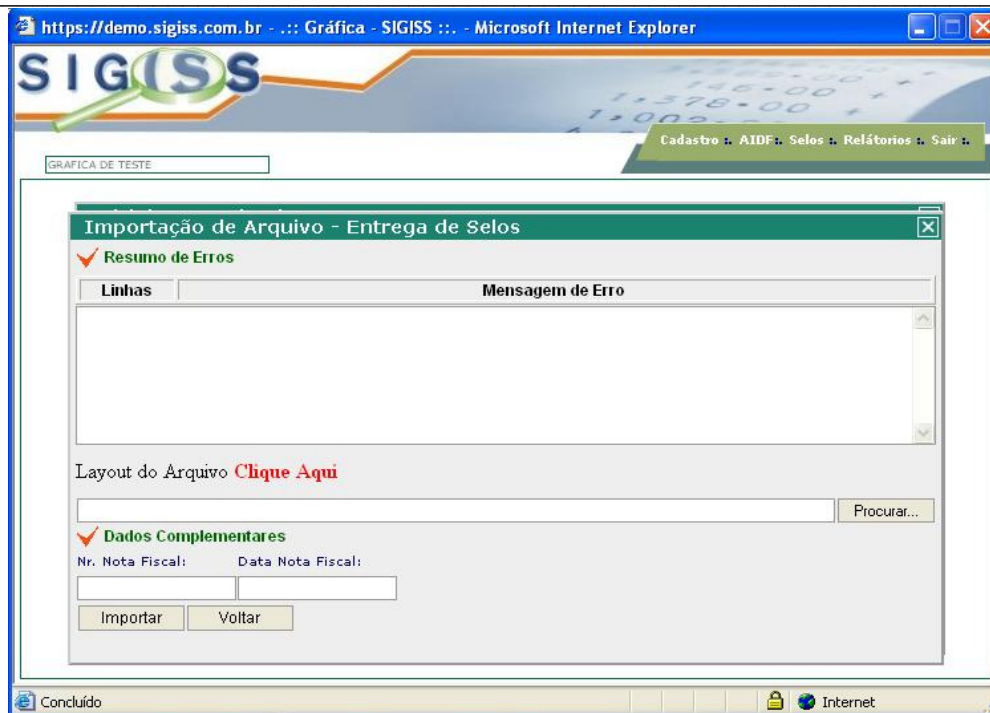




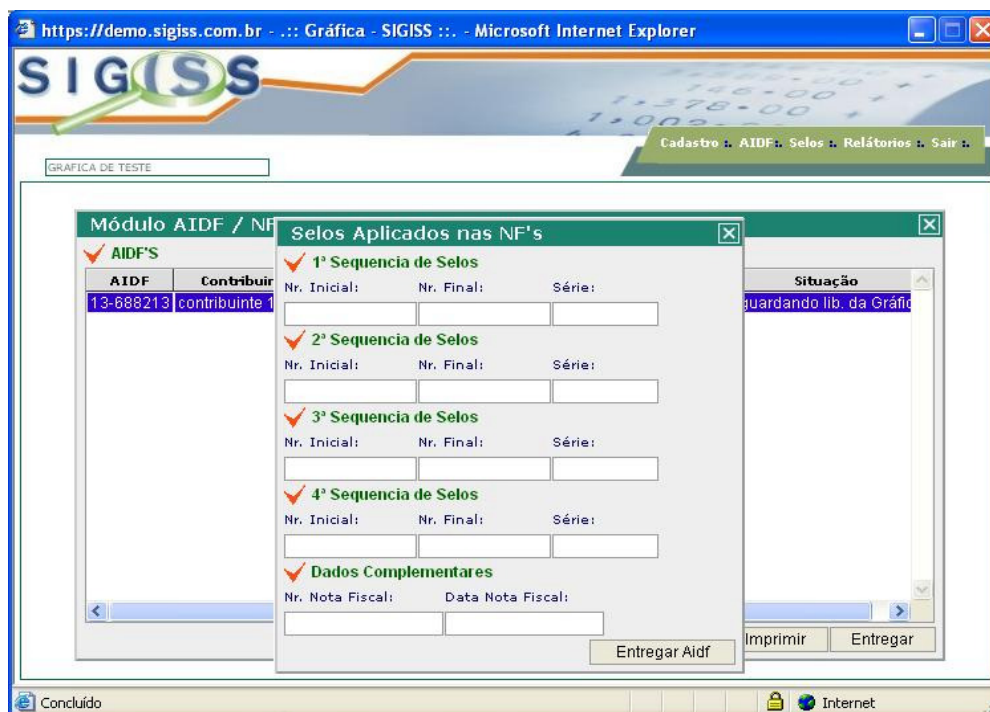
Para que a gráfica faça a entrega da AIDF, ela deve clicar na AIDF correspondente e apertar o botão “Entregar”.



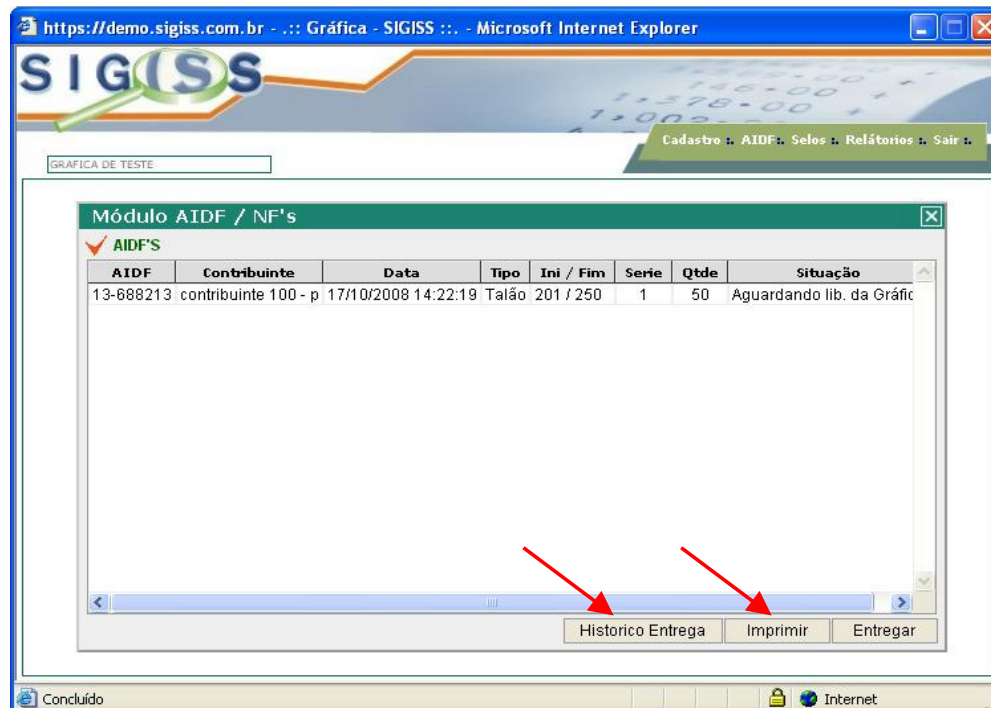
Em caso de optar pela opção: Arquivo, basta importar um arquivo gerado e o sistema pedira o Numero da Nota Fiscal emitida pela gráfica e a data da mesma:



Em caso da gráfica optar pela “Sequência Correta”, basta ela preencher o numero inicial e final do selo e a serie correspondente, e depois o numero da nota fiscal da gráfica e a data de emissão da mesma:



Você também pode imprimir as AIDFs da seguinte maneira: clique na AIDF desejada e aperte o botão “Imprimir”. Você também pode conferir o estoque das mesmas que foram liberadas para a gráfica:



TERMOS TECNICOS:

Os Termos Técnicos são palavras encontradas nesta apostila que estão destacadas em azul para facilitar o entendimento dos mesmos. Segue relação:

| | |
|--------------------------|---|
| SIG-ISS | Significa: Sistema Integrado de Gerenciamento de Imposto Sobre Serviços. |
| ISSQN | Significa: Imposto Sobre Serviços de Qualquer Natureza. |
| Pessoas Jurídicas | Significa: Contribuintes que possuem sua empresa aberta de acordo com padrões estabelecidos pelo Governo Federal. |
| AIDF | Significa: Autorização de Impressão de Documentos Fiscais. |
| Nota Fiscal | Significa: Documento de comprovação de uma determinada compra de mercadoria ou prestação de serviço. |